

DOPRAVNĚ INŽENÝRSKÁ OPATŘENÍ - OBJÍZDNÉ TRASY AUTOBUSŮ

SCHÉMA OTOČENÍ 1 - KONOPIŠTĚ

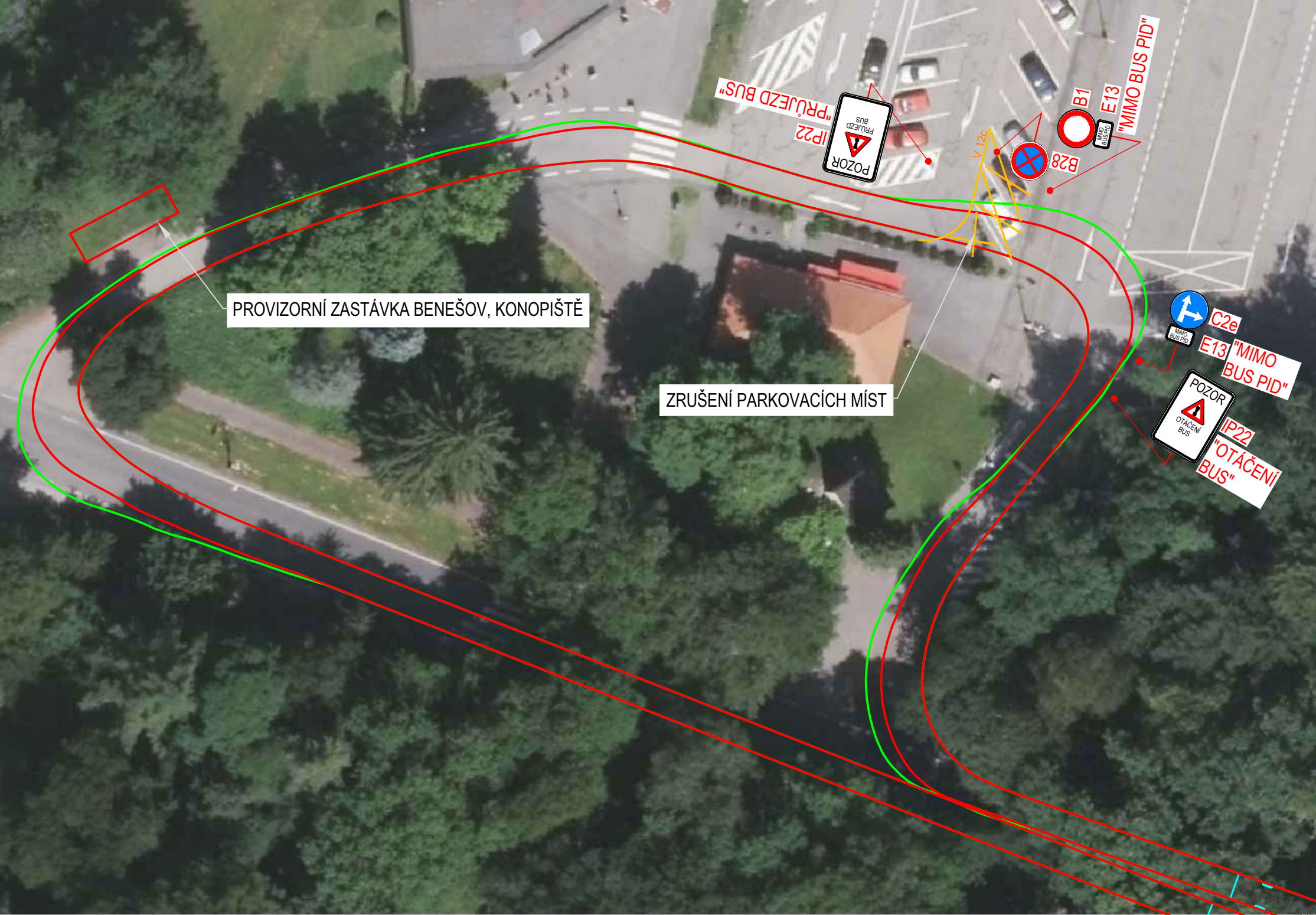


SCHÉMA OTOČENÍ 2 - VÁCLAVICE

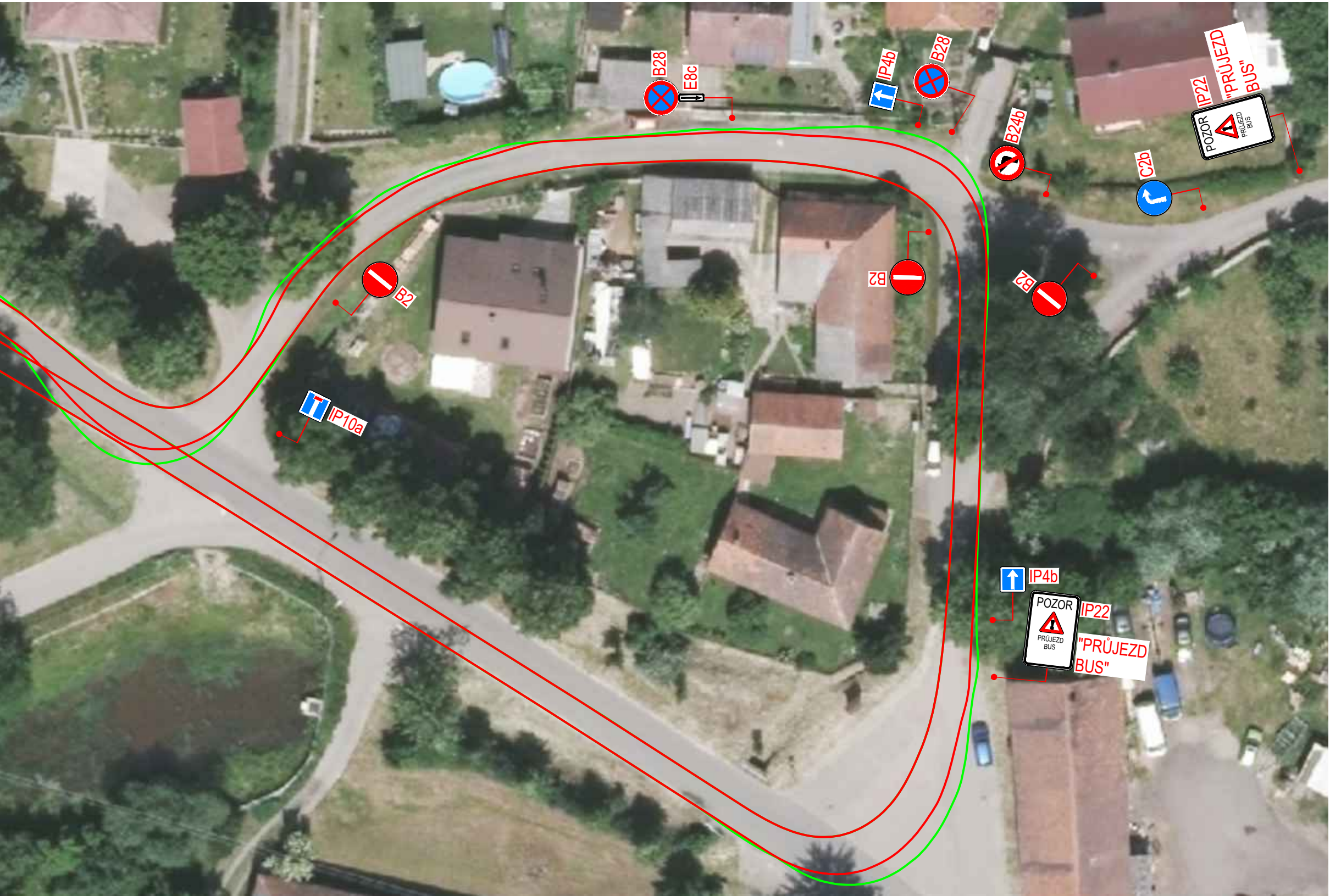
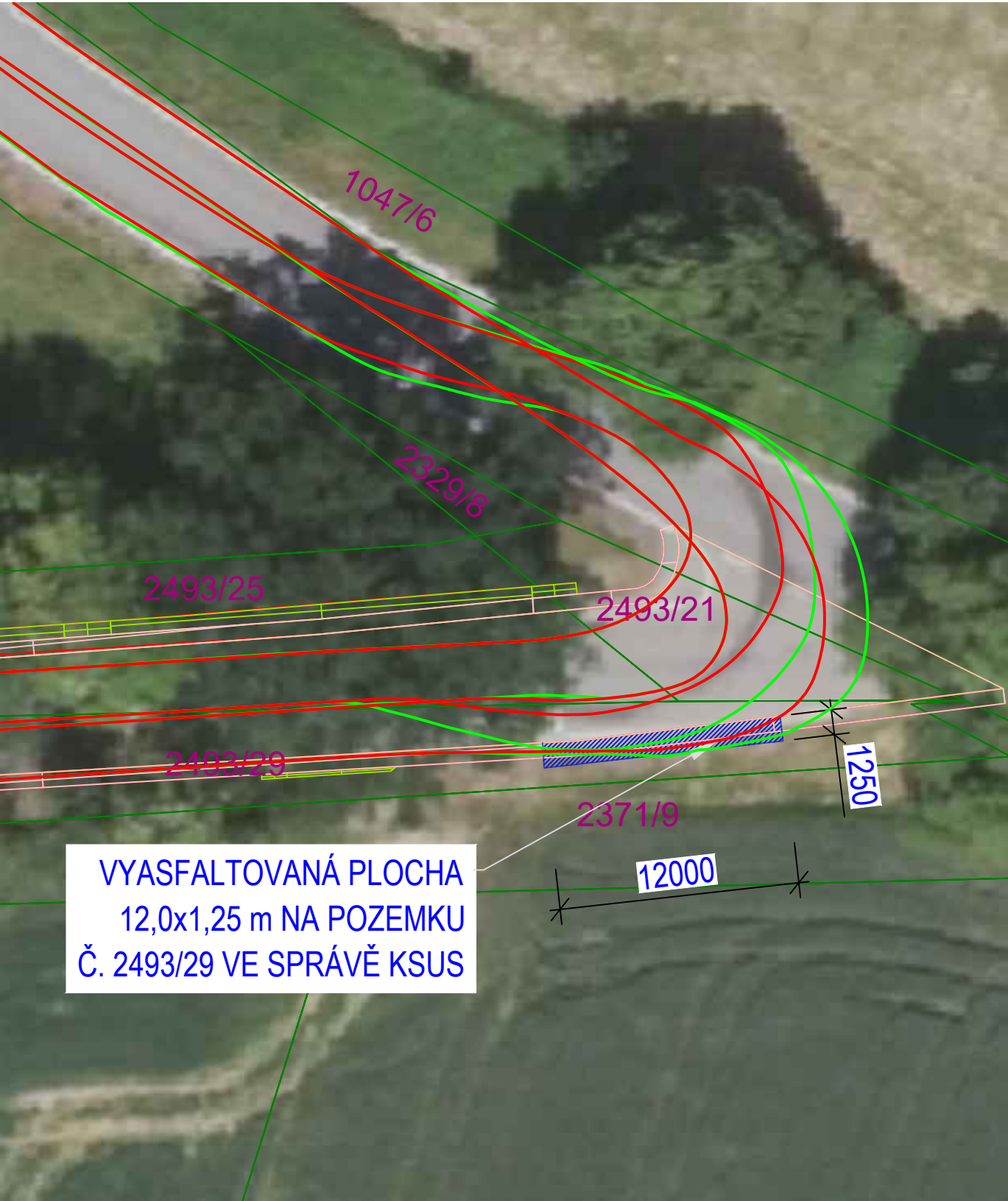
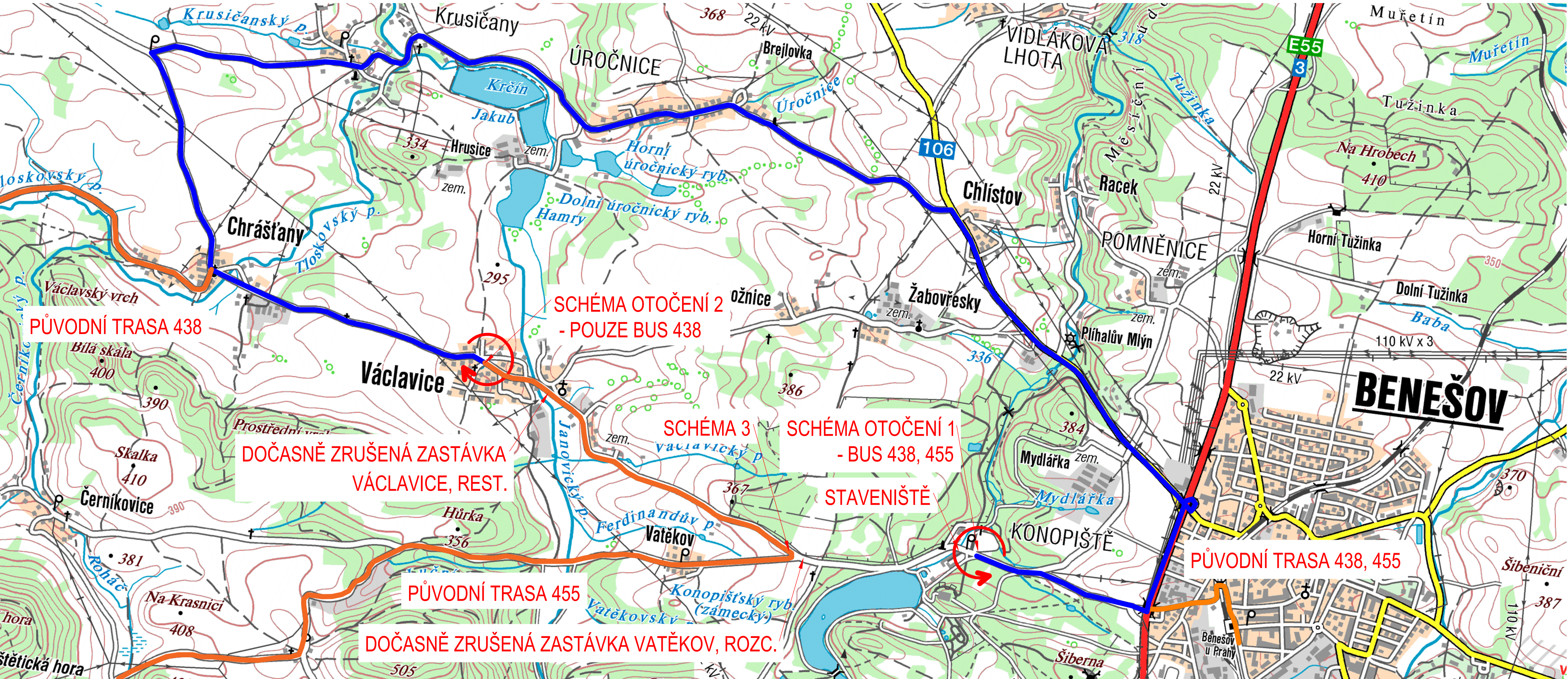




SCHÉMA 3 - VATĚKOV



SITUACE



|  |                                       |   |                  |
|--|---------------------------------------|---|------------------|
| OBJEDNATEL:  |                                       | ZHOTOVITEL:   |                  |
| <div><div>KRAJSKÁ SPRÁVA A<br/>ÚDRŽBA SILNIC<br/>STŘEDOČESKÉHO KRAJE<br/>p.o.<br/>ZBOROVSKÁ 11<br/>150 21 PRAHA 5</div></div> |                                       | <div><div>AFRY CZ s.r.o.<br/>MAGISTR 1275/13<br/>140 00 PRAHA 4<br/>tel.: +420 277 005 500<br/>www.afry.cz</div></div> |                  |
| HLAVNÍ INŽENÝR PROJEKTU:   | ZODPOVĚDNÝ PROJEKTANT:                | VYPRACOVAL:   | KONTROLOVAL:     |
| Ing. ONDŘEJ JANOTA   | Ing. LUKÁŠ ZEMEK                      | Ing. MARTIN NERADÍLEK   | Ing. TOMÁŠ KUBÍN |
| NÁZEV PROJEKTU:  |                                       |   |                  |
| III/10614 KONOPIŠTĚ, MOST EV. Č. 10614-2 - PD  |                                       |   |                  |
| ČÁST:  | DOKUMENTACE OBJEKTŮ                   |   |                  |
| STAVEBNÍ OBJEKT:   | SO 181 - DOPRAVNĚ INŽENÝRSKÁ OPATŘENÍ |   |                  |
| PRÍLOHA:   | OBJÍZDNÉ TRASY AUTOBUSŮ               |   |                  |
| KRAJ:  | STŘEDOČESKÝ KRAJ                      | ČÁST:   | PRÍLOHA Č.:      |
| DATUM:   | 11/2023                               | D.1.1   | 5.               |
| STUPEŇ:  | PDPS                                  |   |                  |
| MĚŘÍTKO:   |                                       |   |                  |
| Č. ZAKÁZKY:  | 2020/0059                             |   |                  |